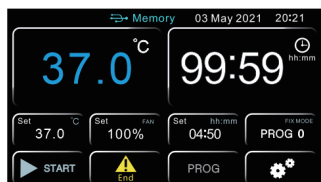


低温培养箱 (生化培养箱 BC 系列 / 霉菌培养箱 BJ 系列)



彩色智能触摸屏控制

- 采用 5.0 英寸大触摸屏, 智能触摸屏控制, 参数实时显示, 操作简单方便;
- 可进行温度、时间等参数快速设定;
- 具有程序设定功能, 可预设 7 段 63 步可编程, 每段 9 步, 每段设置时间 1-99 小时 59 分;
- 具有触摸屏自动锁定功能, 防止非相关人员误操作;



专业风道设计

- 具有独特风道设计, 采用轴流风机, 升降温速度快, 温度控制稳定, 温度均匀性好;
- 循环风扇速度高、中、低三档可调, 避免试验过程中由于风量过大造成样品的挥发
- 知名品牌风机, 效率高, 噪音低并节能环保



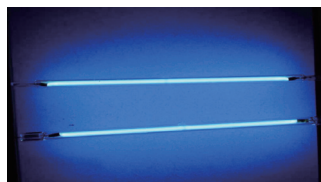
专利防滑防翻搁板设计

- 搁板具有防倾斜功能, 避免在搁板抽出时出现脱落造成损失;
- 搁板具有防锁功能, 搁板在抽出一半时将锁定, 避免出现搁板直接滑下造成损失;



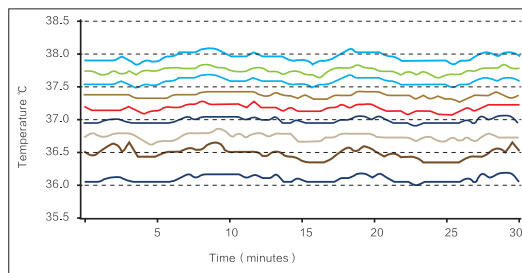
不锈钢内胆

- 304 不锈钢, 镜面抛光处理, 耐腐蚀能力强, 清洁维护方便;
- 大圆角设计, 无死角, 清洗维护方便;
- 箱内配有玻璃门, 温度控制更加稳定, 便于观察;



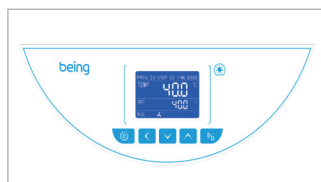
紫外杀菌系统 (选配)

- 紫外灯位于箱体内蒙壁, 可定期对箱体内部进行内部消毒, 有效杀灭箱体内部循环空气中的浮游菌, 从而有效防止细胞培养期间的污染;



培养箱内腔温度均匀度 $\leq \pm 1.0^{\circ}\text{C}$, 使所有样品受热均匀

注: 波动度和均匀度是箱体在稳定状态下检测的结果。



专业型液晶控制器 (L 系列)

- 采用高亮度显示液晶屏智能程序控制, 按钮操作, 参数实时显示;
- 可进行温度、时间等参数快速设定;
- 具有程序设定功能, 可预设 7 段 63 步可编程, 每段 9 步, 每段设置时间 1-99 小时 59 分;

制冷系统

- 国际品牌压缩机, 制冷效率高, 噪音低, 与传统低温设备相比降温时间缩短 40%, 节能环保;
- 最低可达 -10°C , 同时具有制冷和加热功能;
- 制冷与加热自动切换, 控制精度高, 温度稳定快;

预留测试孔

- 外部检测传感器可通过测试孔实时检测箱体内温度, 确保箱体内温度准确可靠;

标配分级权限管理 (触摸屏)

- 具有多个可分配账户, 可根据设备管理需要, 将设备控制器操作权限分配为管理员, 操作员, 访客三个权限等级账户;

人性化设计

- 具有移动脚轮, 移动灵活方便;
- 具有预约和定时功能, 无需等待, 有效提高了实验效率;

智能 App 控制系统 (选配)

- 设备使用人若不在现场, 当设备发生故障, 系统及时采集故障信号, 及发送到手机 App, 确保及时排除故障, 恢复试验, 避免造成意外损失;
- 通过 App 可随时随地掌握设备运行状态, 并能提高设备使用效率;

安全功能

- 对关键部件的保护: 关键电气部件都装有过流、过温、过载等安全保护, 可防止设备意外发生;
- 对样品的保护: 具有箱内温度高于设定温度时, 报警启动切断加热器, 并声光提醒操作者, 可保护样品正常试验, 不发生意外;
- 对使用者的保护: 箱体和门采用特殊隔热设计, 使箱体表面温度低, 保证操作者使用安全, 不发生意外;
- 提供故障信息: 当设备出现故障时, 显示屏会出现故障信息, 保证故障信息一目了然;
- 对设备的保护: 具有符合国际标准的第二套限温报警系统, 当加热失控或超过最高限制温度后自动切断加热, 并声光报警提醒操作者; 保证设备安全运行不发生意外;

方便的数据处理

- 触摸屏标配 USB 接口, 能记录温度参数的变化状态, 液晶屏选配 USB 接口;
- 可配 RS485 数据接口, 可通过软件实现对机器的远程控制 (带 L 系列选配);

技术参数

型号	BC-60 BC-60L	BJ-60 BJ-60L	BC-120 BC-120L	BJ-120 BJ-120L	BC-250 BC-250L	BJ-250 BJ-250L	BC-500 BC-500L	BJ-500 BJ-500L	BC-800 BC-800L	BJ-800 BJ-800L
容积	78L		123L		251L		495L		752L	
温度范围	-10~75°C									
温度分辨率	0.1°C									
温度波动度	±0.3°C									
温度均一性	±1.0°C									
运行时间	1~5999mins									
搁板数量	2		3		3		4		4	
最大搁板数量	10		14		16		16		20	
搁板承重	20Kg									
净重	85Kg		100Kg		120Kg		220Kg		250Kg	
内部尺寸 W×D×H(mm)	400×390×500		500×410×600		550×610×750		650×725×1050		700×860×1250	
外部尺寸 W×D×H(mm)	615×692×1154		715×712×1254		765×912×1404		900×1110×1825		950×1225×2000	
电压	AC220V/50HZ									
额定功率	1300W		1500W		1700W		2250W		2800W	
紫外杀菌灯	选配	标配	选配	标配	选配	标配	选配	标配	选配	标配

注: BC 系列为低温培养箱, BJ 系列为霉菌培养箱;

注: BC/BJ-生化 / 霉菌系列 触摸屏控制器; BC/BJ-L 生化 / 霉菌系列 液晶屏控制器;